



HC Hangcha CPCD35-XW98C-RT4 Allrad

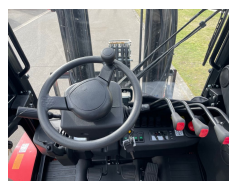
Tragkraft:	3500 kg	Com Nr.:	D-224
Masttyp:	Triples	Reifen vorne:	Luft
Hubhöhe:	4700 mm	Reifen hinten:	Luft
Bauhöhe:	2 mm	Antrieb:	Kubota V2607-CR-TE5B
Freihub:	1405 mm	Getriebe:	Wandler / Automatik
Baujahr:	2022	Leistung:	47 kW
Betriebsstunden:	56		
Antriebsart:	Diesel		
Tech. Zustand:	Neu		
Optischer Zustand:	Neu		
Gabellänge:	1220 mm		

Extras:

Seitenschieber

Zinkenverstellgerät oder Drehgerät optional möglich.

3. Ventil 4. Ventil Arbeitsscheinwerfer hinten Arbeitsscheinwerfer vorne Heizung Lastschutzgitter Vollkabine Vollfreihub CE Zertifikat Neugerät mit ca. 60 Betriebsstunden.



Preis: 42.980,00 € (zzgl. MwSt.) (Zwischenverkauf vorbehalten)